

入倉の家

IRIKURA no IE



この街が好きだから、この街にいい家を。

大共ハウジング

× 株式会社入倉工務店

「彩の国」で創業65年以上の信頼と実績

私たち入倉工務店は、1959年の創業以来、
地域に密着した工務店として、累計5,000棟以上の家づくりに携わってきました。
私たちが培ってきた確かな技術と豊富な経験は、
高品質で価値のある家を手の届く価格で提供する事につながり、
多くのお客様の信頼と実績を積み上げています。
また、地産木材を活用することで地域経済の活性化に貢献し、
木材の使用による脱炭素化やカーボンニュートラルの促進にも貢献しています。
新築や増改築、リノベーションやリフォームはもちろん、
土地探しから設計、ローンのご相談、アフターフォローまで一貫してサポート。
「誠実に、丁寧に、迅速に」を信念に、お客様一人ひとりの想いに寄り添った家づくりを目指しています。





施工実績：富士見市 E邸



施工実績：富士見市 E邸



施工実績：軽井沢町 邸



施工実績：軽井沢町 1邸

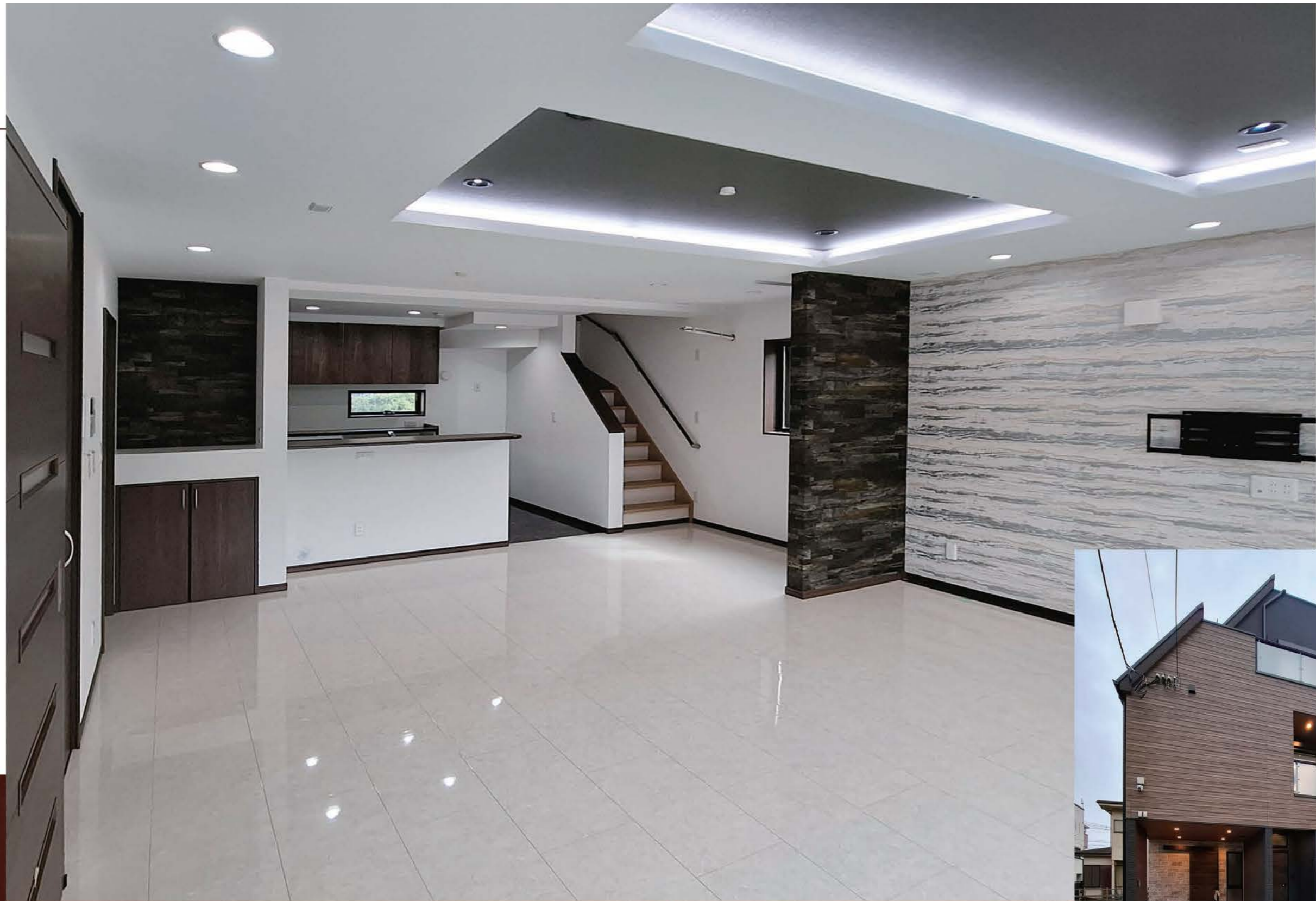


施工実績：軽井沢町 建売物件



施工実績：ふじみ野市 S邸





施工実績：江戸川区 P邸



施工実績：江戸川区 B邸



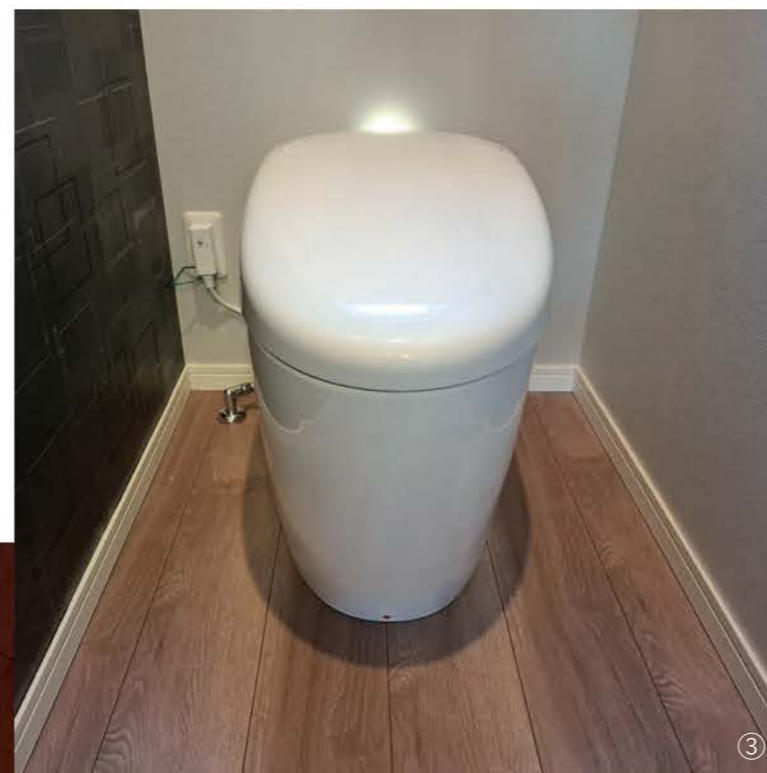
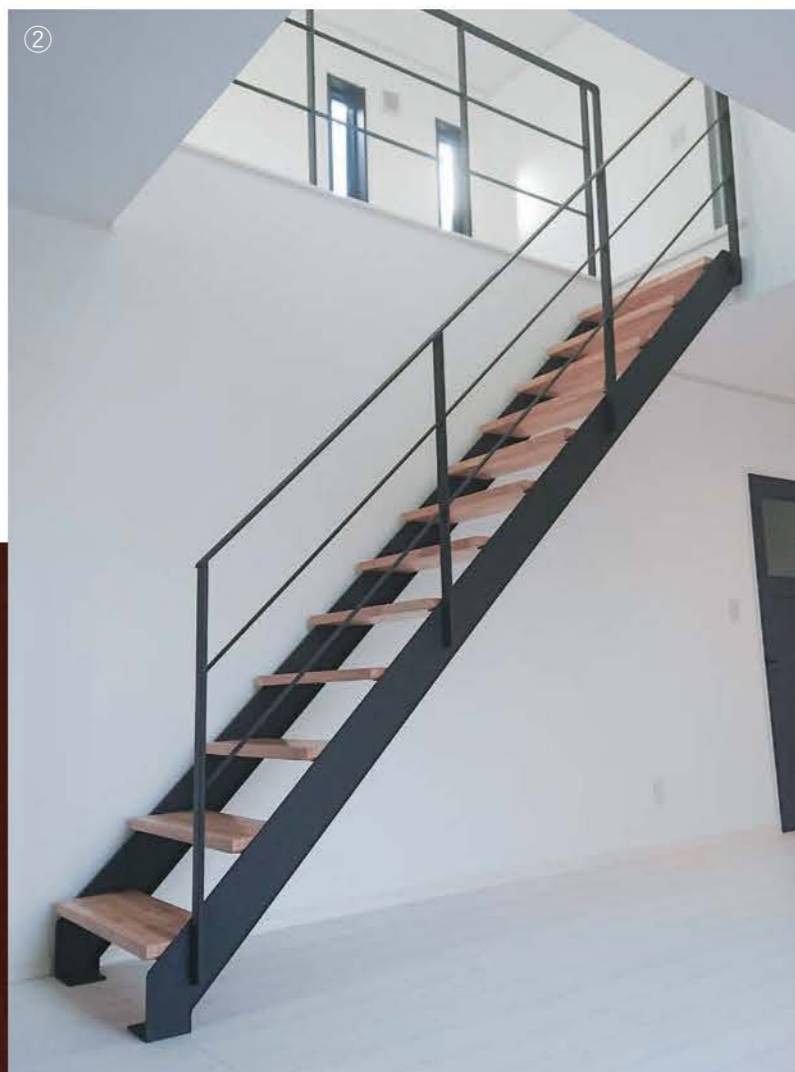
施工実績：練馬区 N邸



施工実績：富士見市 O邸



施工実績：練馬区 N邸



施工実績:①調布市 K邸 ②富士見市 O邸 ③富士見市 E邸 ④江戸川区 P邸

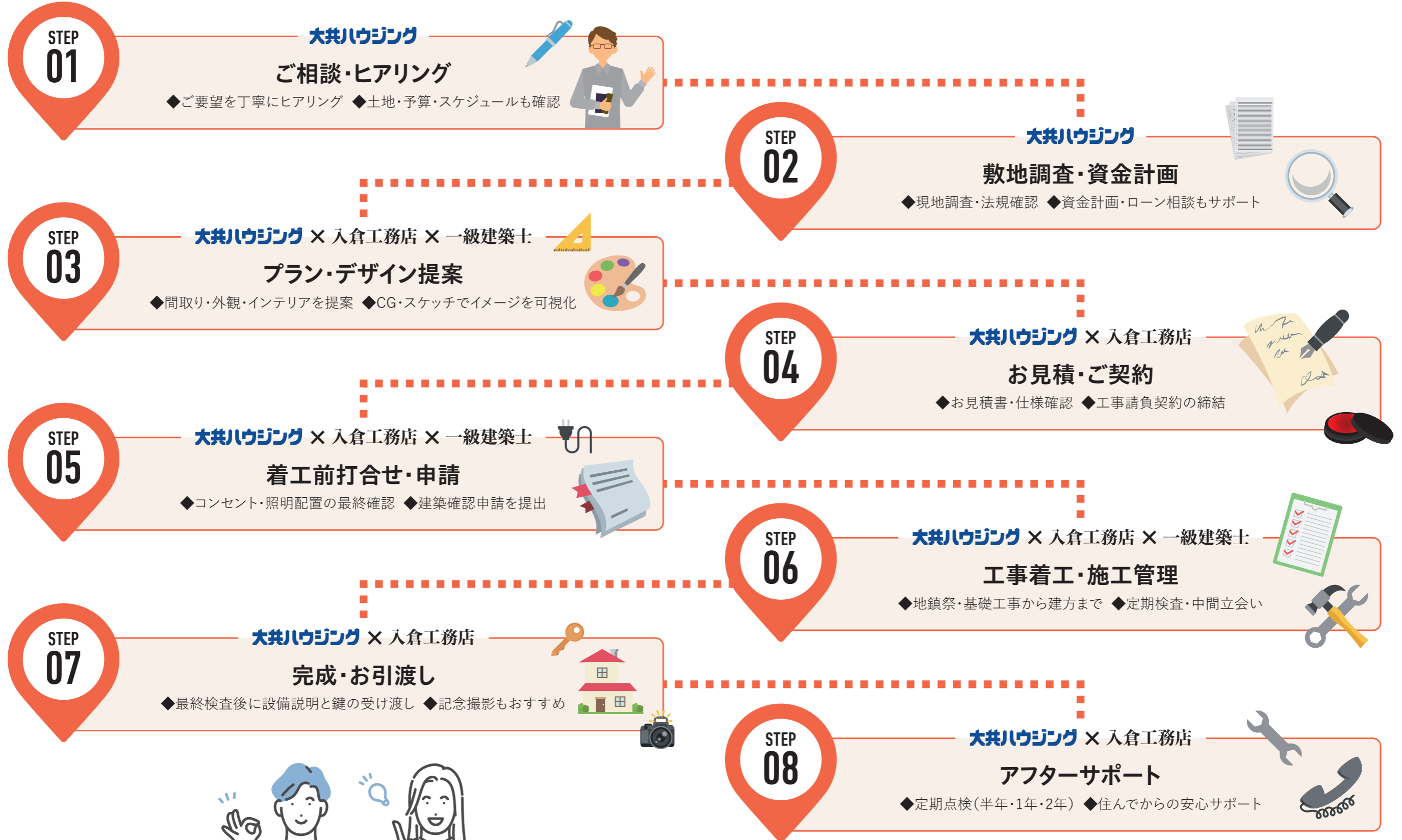


施工実績：富士見市 集合住宅



施工実績：富士見市 集合住宅

家づくりの流れ HOME DESIGN FLOW



会社概要

会社名	株式会社大共ハウジング
代表取締役	谷口 徳幸
所在地	〒354-0015 埼玉県富士見市東みずほ台2-28-8
資本金	1,000万円
事業内容	不動産の売買及び仲介・賃貸・管理、損害保険の代理業
設立	1989年11月
所属団体	(公社)全国宅地建物取引業保証協会 会員 (公社)埼玉県宅地建物取引業協会 会員 (公社)首都圏不動産公正取引協議会 加盟

会社名	株式会社入倉工務店
代表取締役	入倉 順也
所在地	〒350-1121 埼玉県 川越市 脇田新町16番地3
資本金	1,000万円
事業内容	総合建築業(建設業許可:埼玉県知事 第8234号) 機械機器設置業(株式会社日立ビルシステム特約工事店)
設立	1970年3月
従業員数	19名(2025年4月1日時点)
年間完成工事高	12億7100万円(2024年実績)
主な取引先	株式会社大共ハウジング、株式会社日立ビルシステム、 タカラスタンダード株式会社、YKK AP株式会社、大建工業株式会社、 株式会社カワモク、株式会社タカキ、株式会社ホームズマルホ、株式会社コバヤシ 他
会社沿革	1959年3月 入倉工務店 創業 1970年3月 有限会社入倉工務店を現会長の入倉東雄が設立 1976年6月 資本金を1,000万円に増資 1976年9月 株式会社入倉工務店に改組 1989年8月 エレベーター工事部発足(株式会社日立ビルシステム特約工事店) 1998年3月 ホームエレベーターショールームとして「平成の鐘」を本社敷地内に建造 2008年5月 入倉順也が社長就任 2009年4月 地域交流イベントとして第1回 入倉祭りを開催(2025年4月1日時点で12回開催)
年間実績 (住宅部)	2023年度 戸建て住宅:44棟/共同住宅: 5棟/非住宅:1棟 合計50棟 2024年度 戸建て住宅:25棟/共同住宅:12棟/非住宅:2棟 合計39棟
施工実績 (エレベーター部)	成田空港、羽田空港国際線ターミナル、羽田空港第一ターミナル、川口市役所、 坂戸駅、本田技研、カインズホーム鶴ヶ島店、川越駅西口ペDESTリアンデッキ 他

